

- Rocas evaporíticas terciarias
- Formaciones detríticas terciarias
- Glaciares y limasas pliocenarias y pleistocenas
- Calizas terciarias
- Formaciones mesozoicas carbonatadas

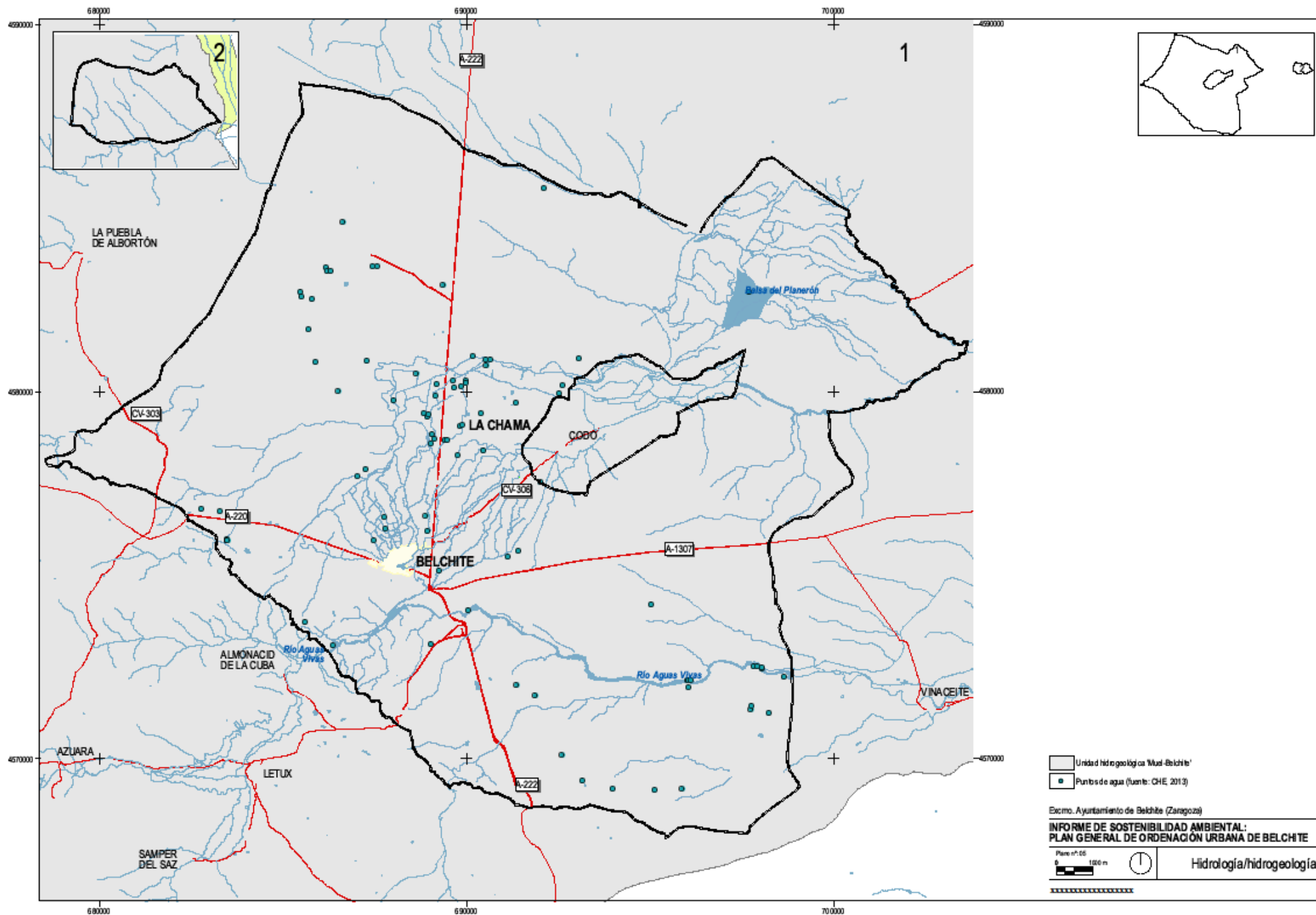
Excmo. Ayuntamiento de Belchite (Zaragoza)

**INFORME DE SOSTENIBILIDAD AMBIENTAL:
PLAN GENERAL DE ORDENACIÓN URBANA DE BELCHITE**

Parrn nº: 04

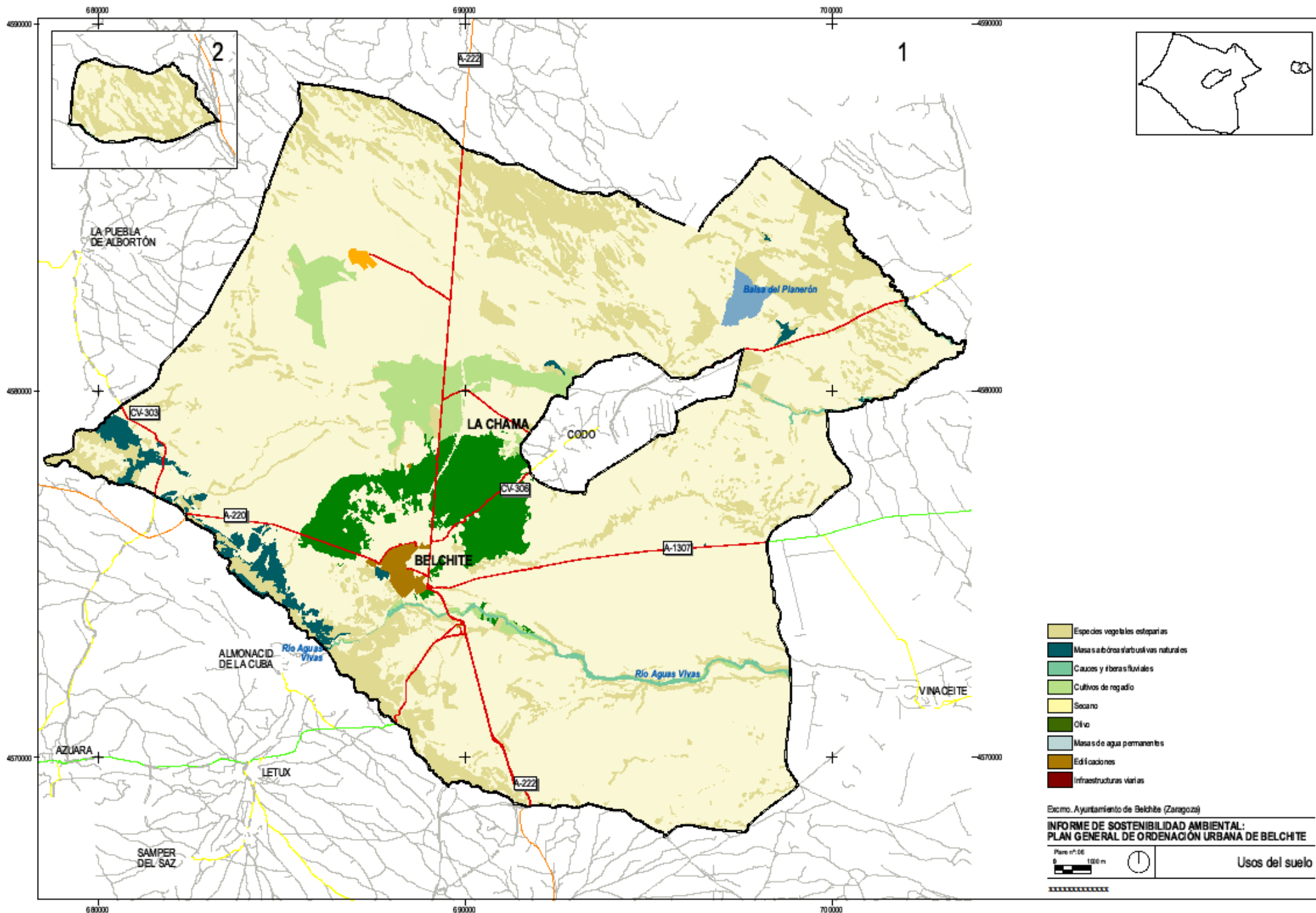
0 1000 m

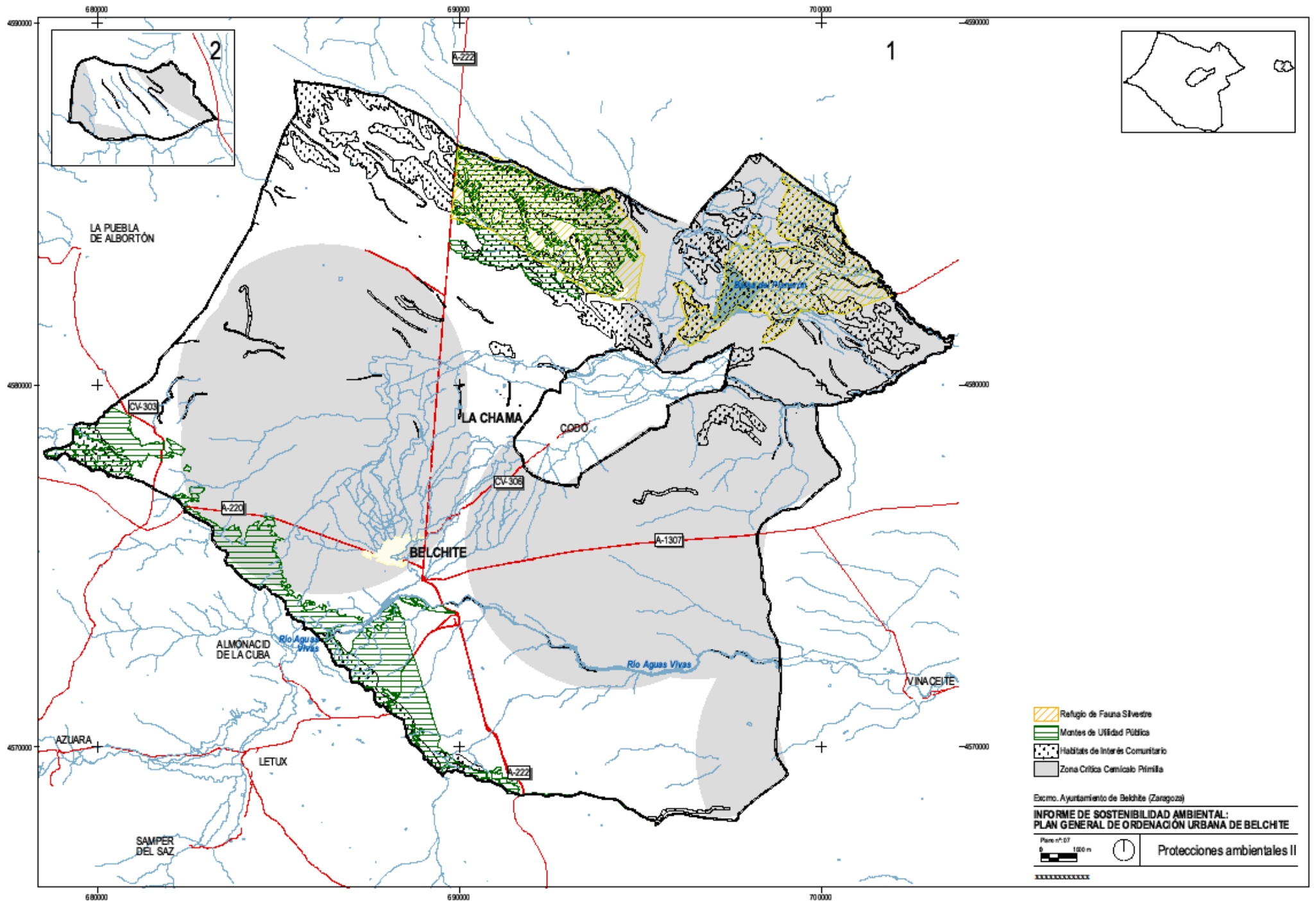
Geomorfología




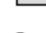


- Unidad hidrogeológica 'Mud Belchite'
- Puntos de agua (fuente: CHE, 2013)

Excmo. Ayuntamiento de Belchite (Zaragoza)
INFORME DE SOSTENIBILIDAD AMBIENTAL:
PLAN GENERAL DE ORDENACIÓN URBANA DE BELCHITE
 Escala: 1:1000
 Hidrología/hidrogeología





-  Refugio de Fauna Silvestre
-  Montes de Utilidad Pública
-  Hábitats de Interés Comunitario
-  Zona Crítica Cauceo Pírrica

Excmo. Ayuntamiento de Belchite (Zaragoza)

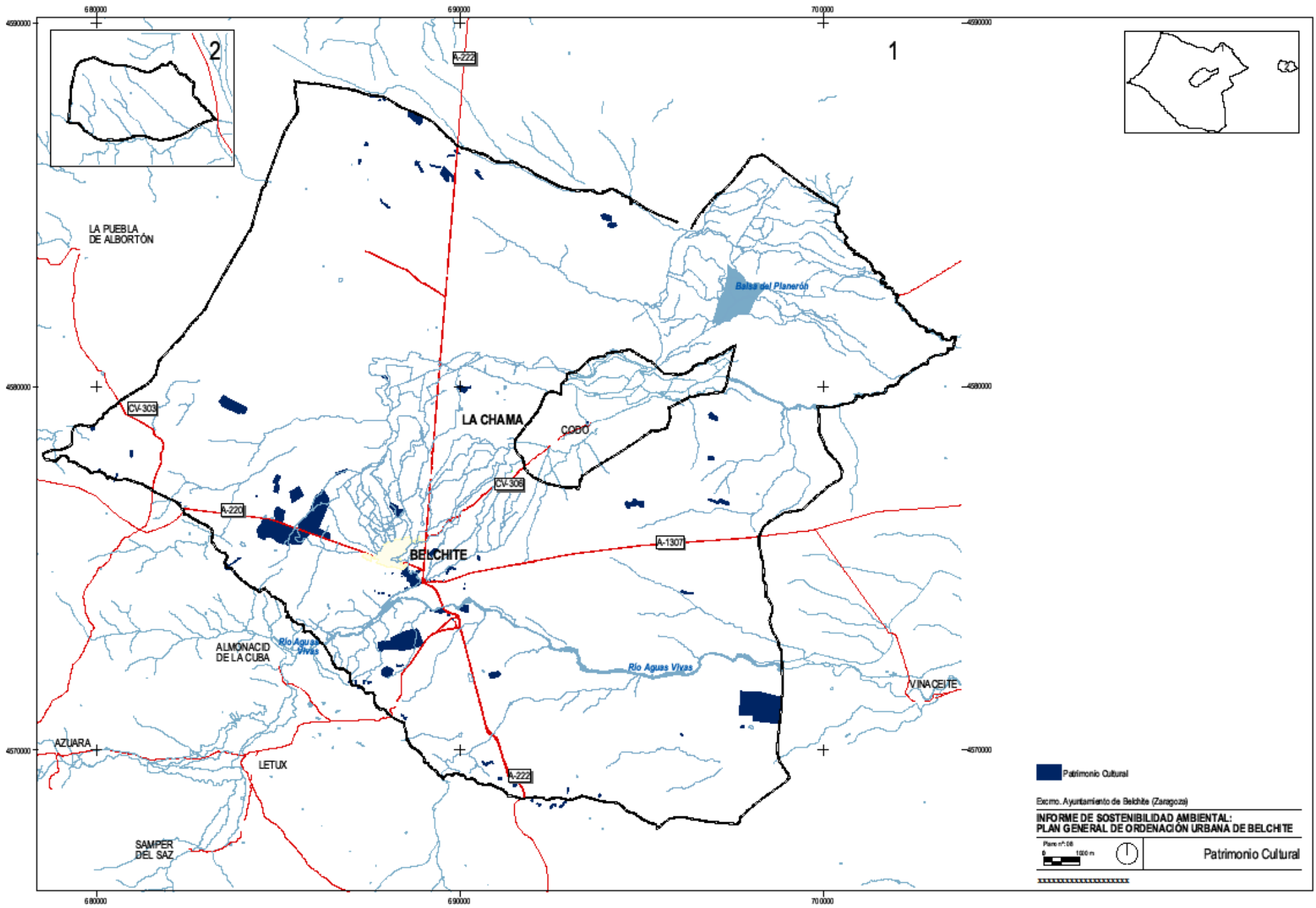
**INFORME DE SOSTENIBILIDAD AMBIENTAL:
PLAN GENERAL DE ORDENACIÓN URBANA DE BELCHITE**

Plan nº: 07



Protecciones ambientales II

XXXXXXXXXXXX



Patrimonio Cultural

Excmo. Ayuntamiento de Belchite (Zaragoza)

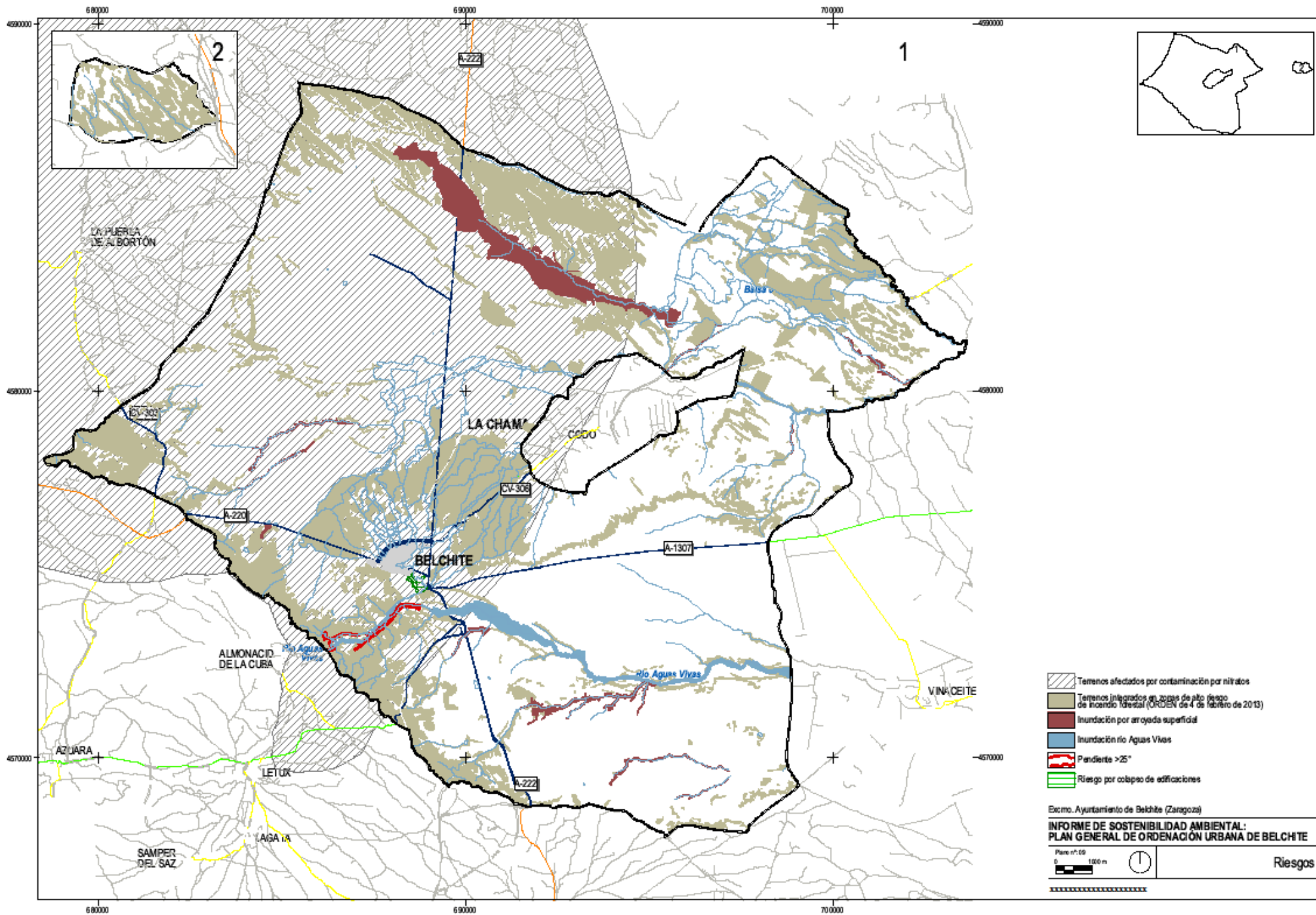
INFORME DE SOSTENIBILIDAD AMBIENTAL:
PLAN GENERAL DE ORDENACIÓN URBANA DE BELCHITE

Parte nº: 08

0 100 m

1

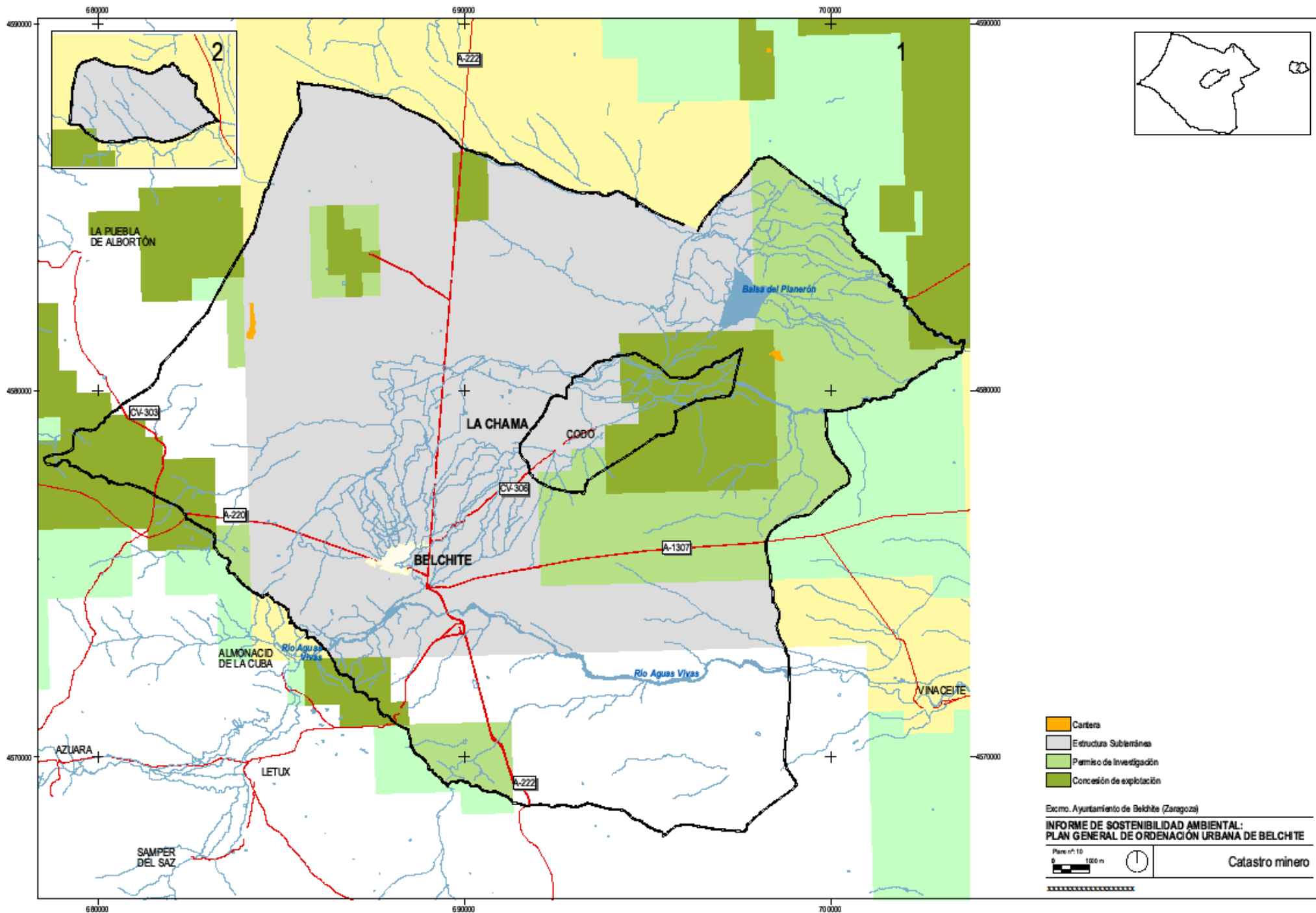
Patrimonio Cultural



- Terrenos afectados por contaminación por nitratos
- Terrenos integrados en zonas de alto riesgo de incendio forestal (ORDEN de 4 de febrero de 2013)
- Inundación por arroyada superficial
- Inundación río Aguas Vivas
- Pendiente >25°
- Riesgo por colapso de edificaciones

Excmo. Ayuntamiento de Belchite (Zaragoza)
**INFORME DE SOSTENIBILIDAD AMBIENTAL:
 PLAN GENERAL DE ORDENACIÓN URBANA DE BELCHITE**

Parcela nº: 09
 0 1000 m
 Riesgos



- Cartera
- Estructura Subterránea
- Permiso de Investigación
- Concesión de explotación

Excmo. Ayuntamiento de Belchite (Zaragoza)

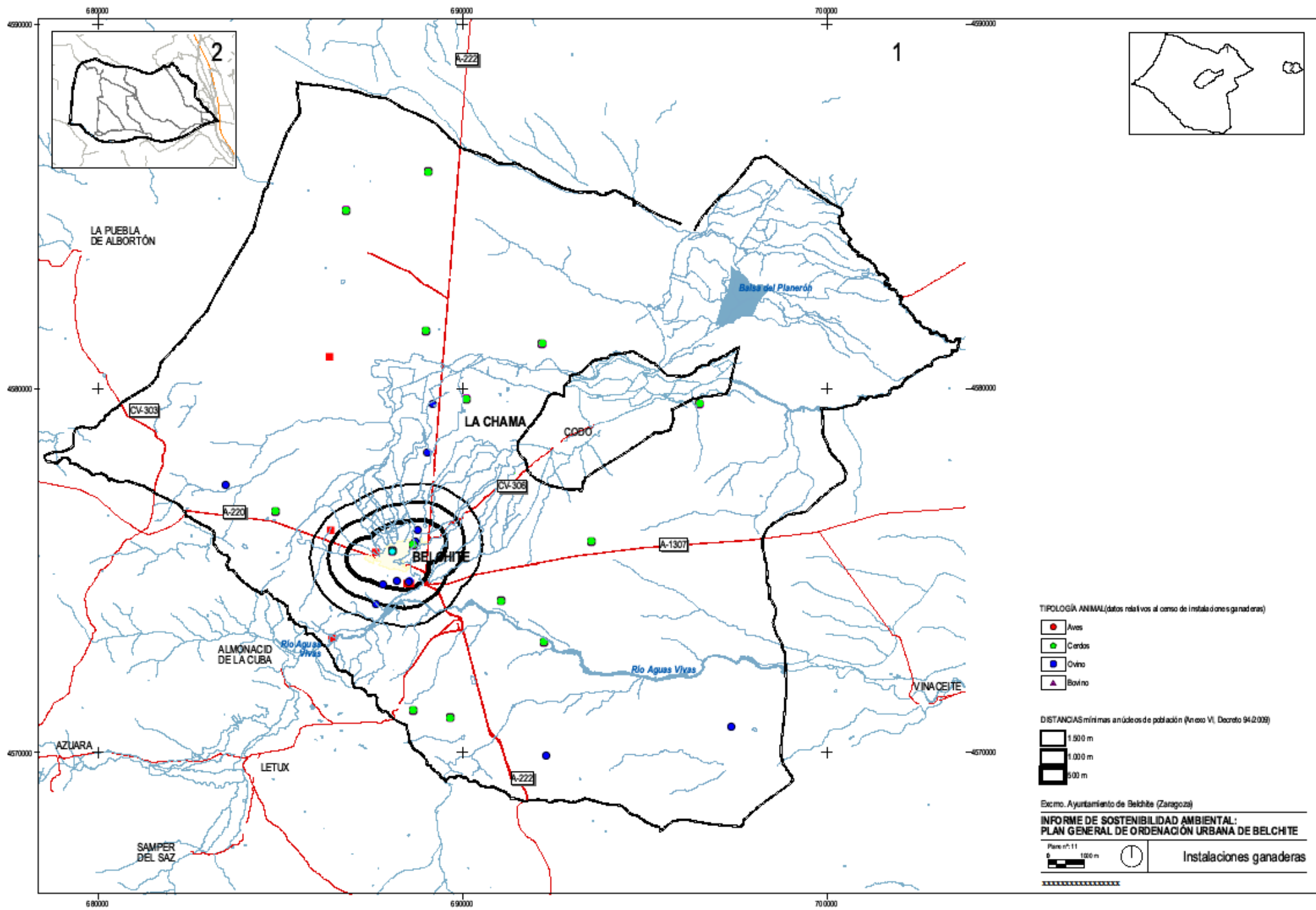
**INFORME DE SOSTENIBILIDAD AMBIENTAL:
PLAN GENERAL DE ORDENACIÓN URBANA DE BELCHITE**

Plano nº: 10
 1000 m



Catastro minero

XXXXXXXXXXXXXXXXXXXX



TIPOLOGÍA ANIMAL (datos relativos al censo de instalaciones ganaderas)

- Aves
- Cerdos
- Ovinos
- ▲ Bovinos

DISTANCIAS mínimas a núcleos de población (Anexo VI, Decreto 94/2009)

- 1.500 m
- 1.000 m
- 500 m

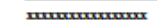
Excmo. Ayuntamiento de Belchite (Zaragoza)

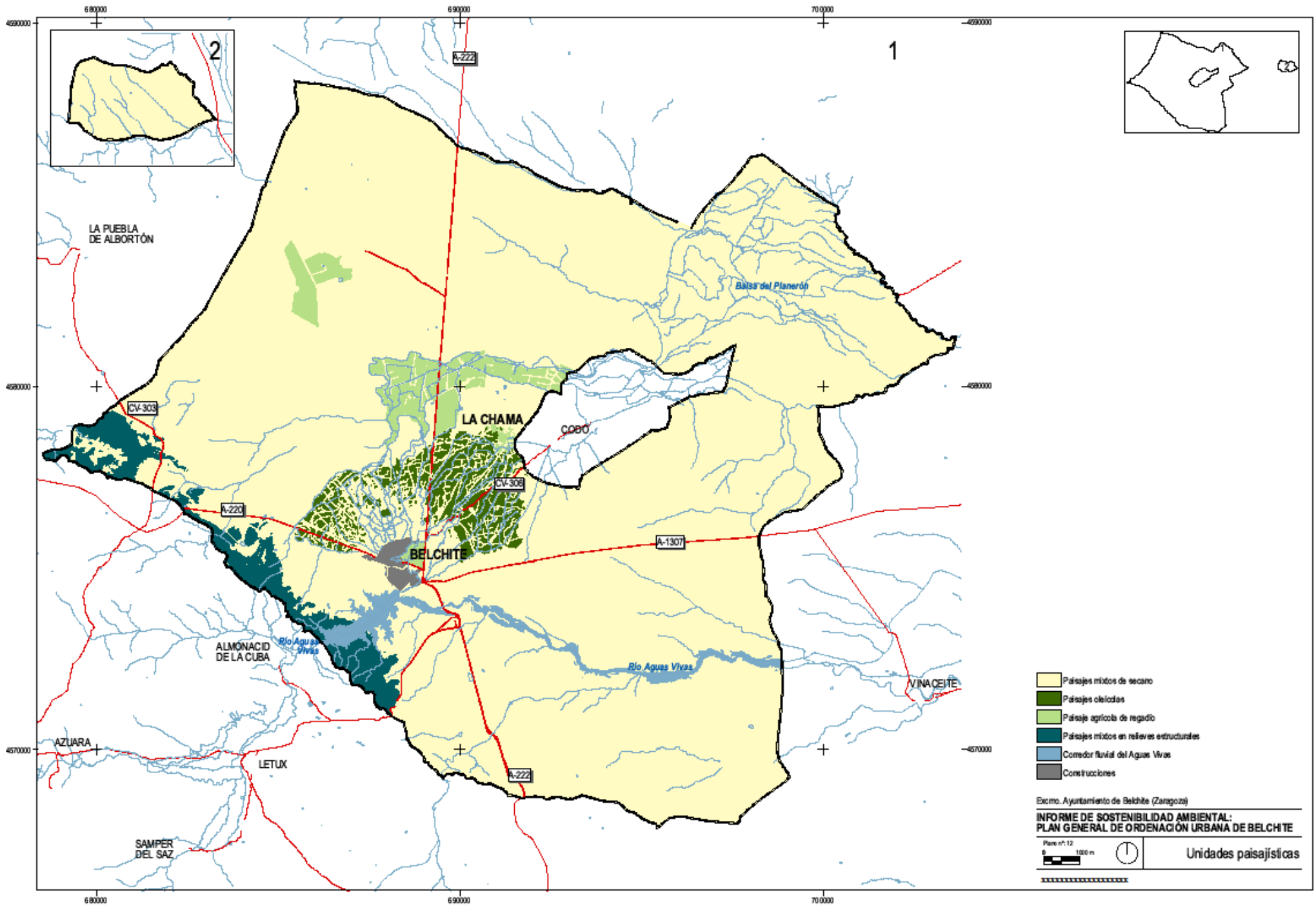
**INFORME DE SOSTENIBILIDAD AMBIENTAL:
PLAN GENERAL DE ORDENACIÓN URBANA DE BELCHITE**

Plano nº: 11



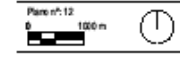
Instalaciones ganaderas



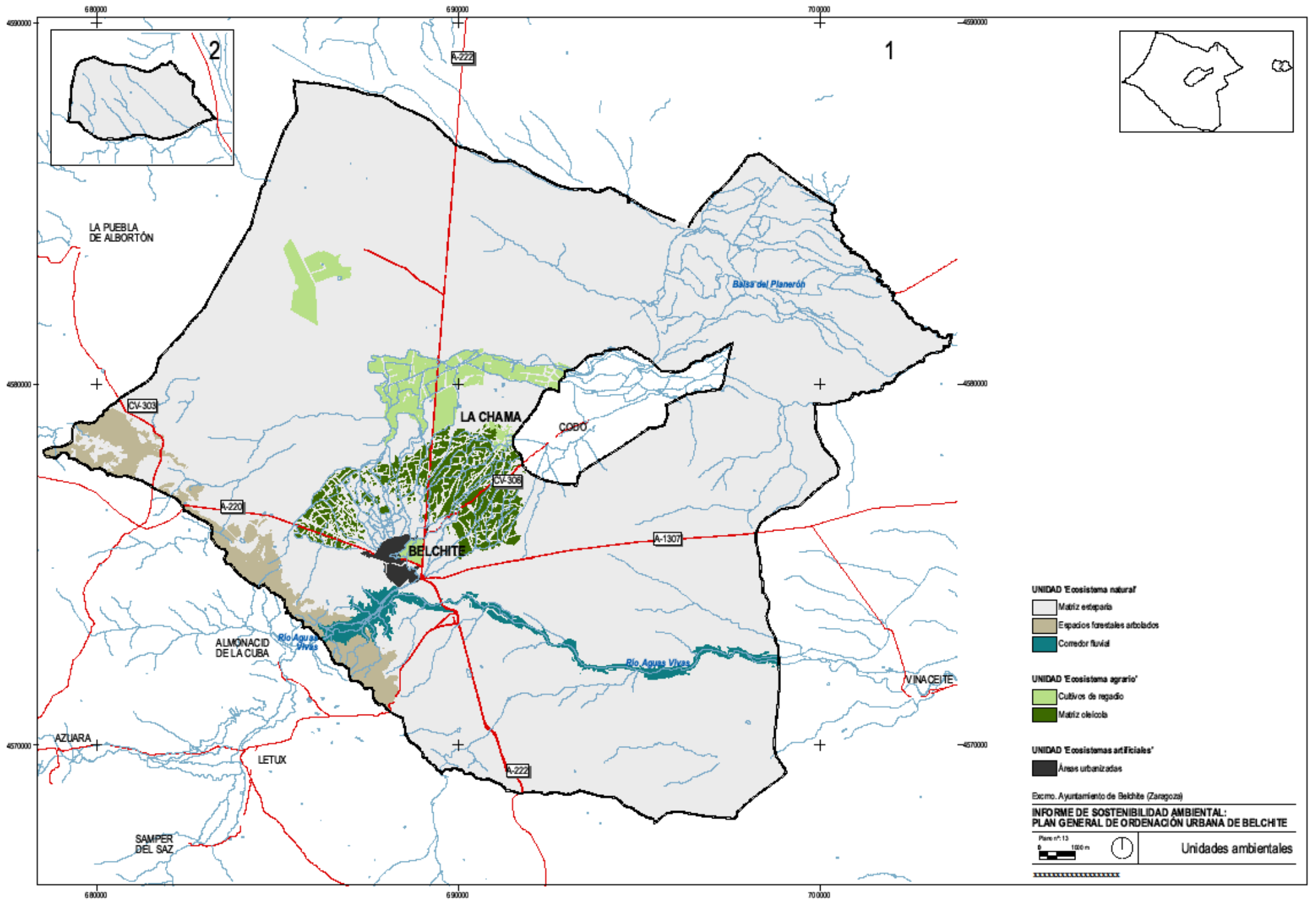


- Paisajes mixtos de secano
- Paisajes oleícolas
- Paisaje agrícola de regadío
- Paisajes mixtos en relieves estructurales
- Corredor fluvial del Aguas Vivas
- Construcciones

Excmo. Ayuntamiento de Belchite (Zaragoza)
INFORME DE SOSTENIBILIDAD AMBIENTAL:
PLAN GENERAL DE ORDENACIÓN URBANA DE BELCHITE



Unidades paisajísticas



- UNIDAD 'Ecosistema natural'**
- Matiz estepario
 - Espacios forestales arbolados
 - Corredor fluvial
- UNIDAD 'Ecosistema agrario'**
- Cultivos de regadío
 - Matiz oleícola
- UNIDAD 'Ecosistemas artificiales'**
- Áreas urbanizadas

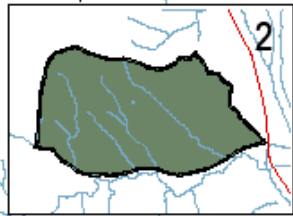
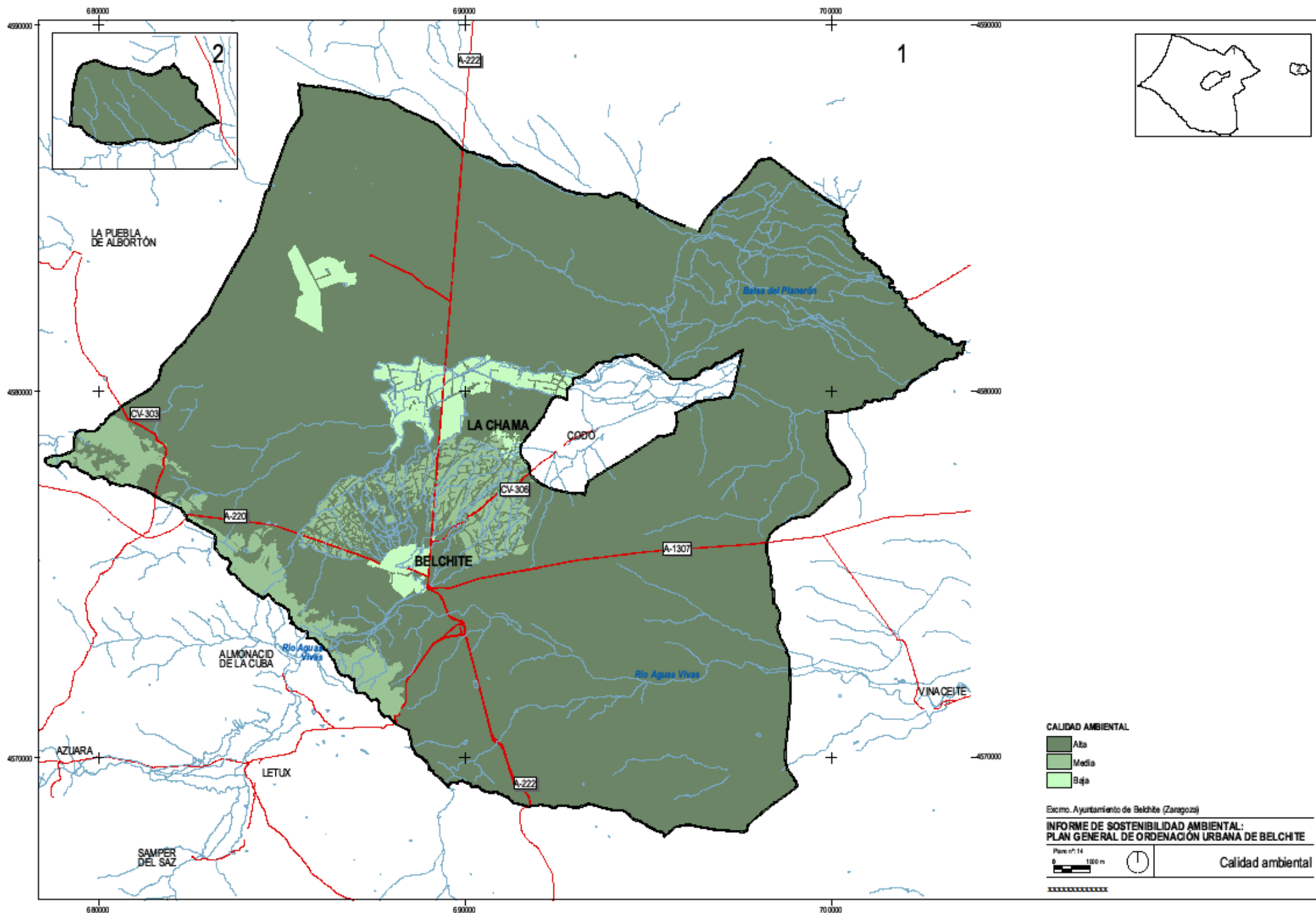
Excmo. Ayuntamiento de Belchite (Zaragoza)

**INFORME DE SOSTENIBILIDAD AMBIENTAL:
PLAN GENERAL DE ORDENACIÓN URBANA DE BELCHITE**

Plano nº: 13

0 1000 m

Unidades ambientales



LA PUEBLA DE ALBORTÓN

LA CHAMA

CODO

BELCHITE

ALMONACID DE LA CUBA

VINACEITE

AZUARA

LETUX

SAMPER DEL SAZ

A-222

A-220

CV-306

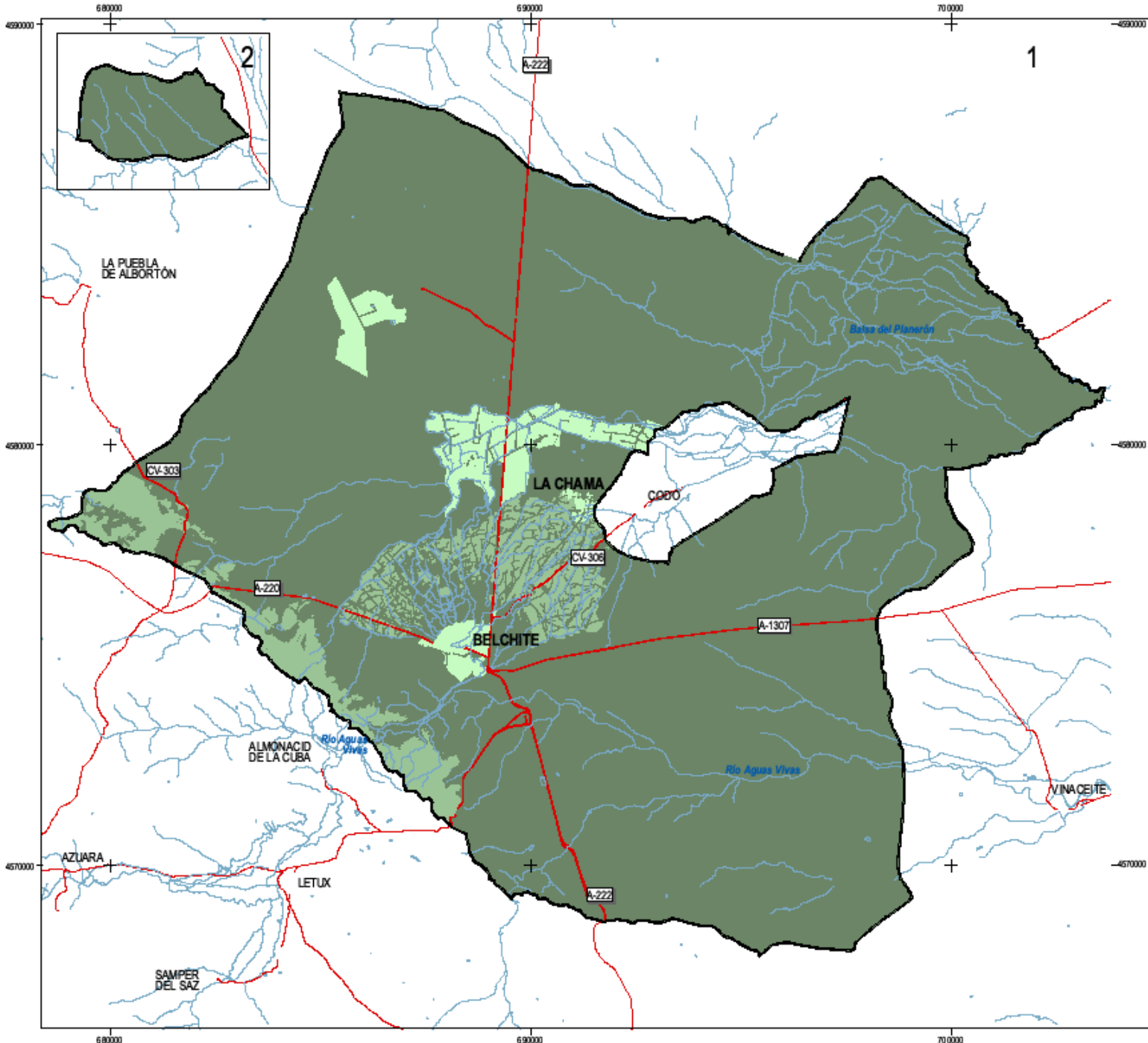
A-1307

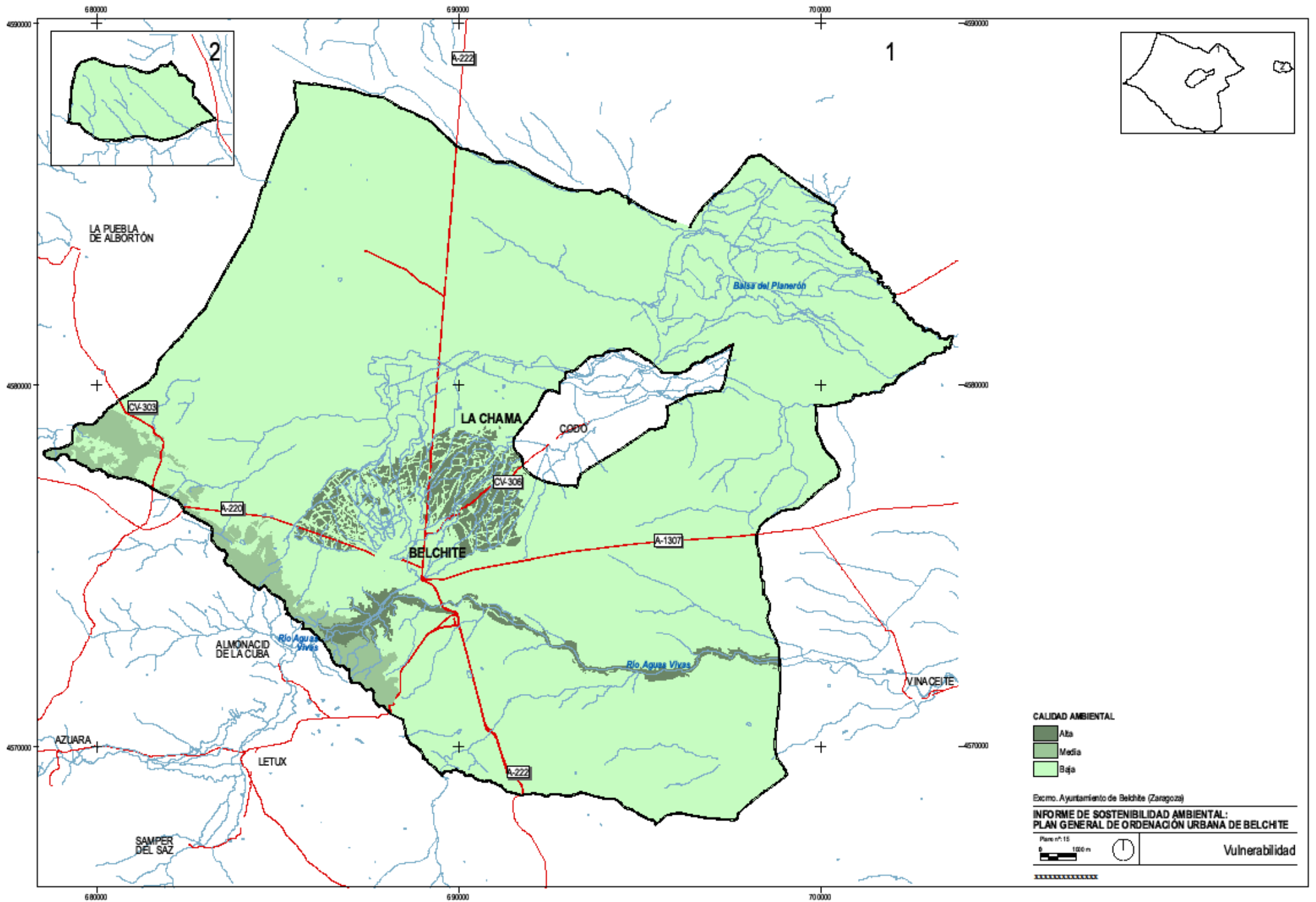
A-222

Balsa del Planerón

Rio Aguas Vivas

Rio Aguas Vivas

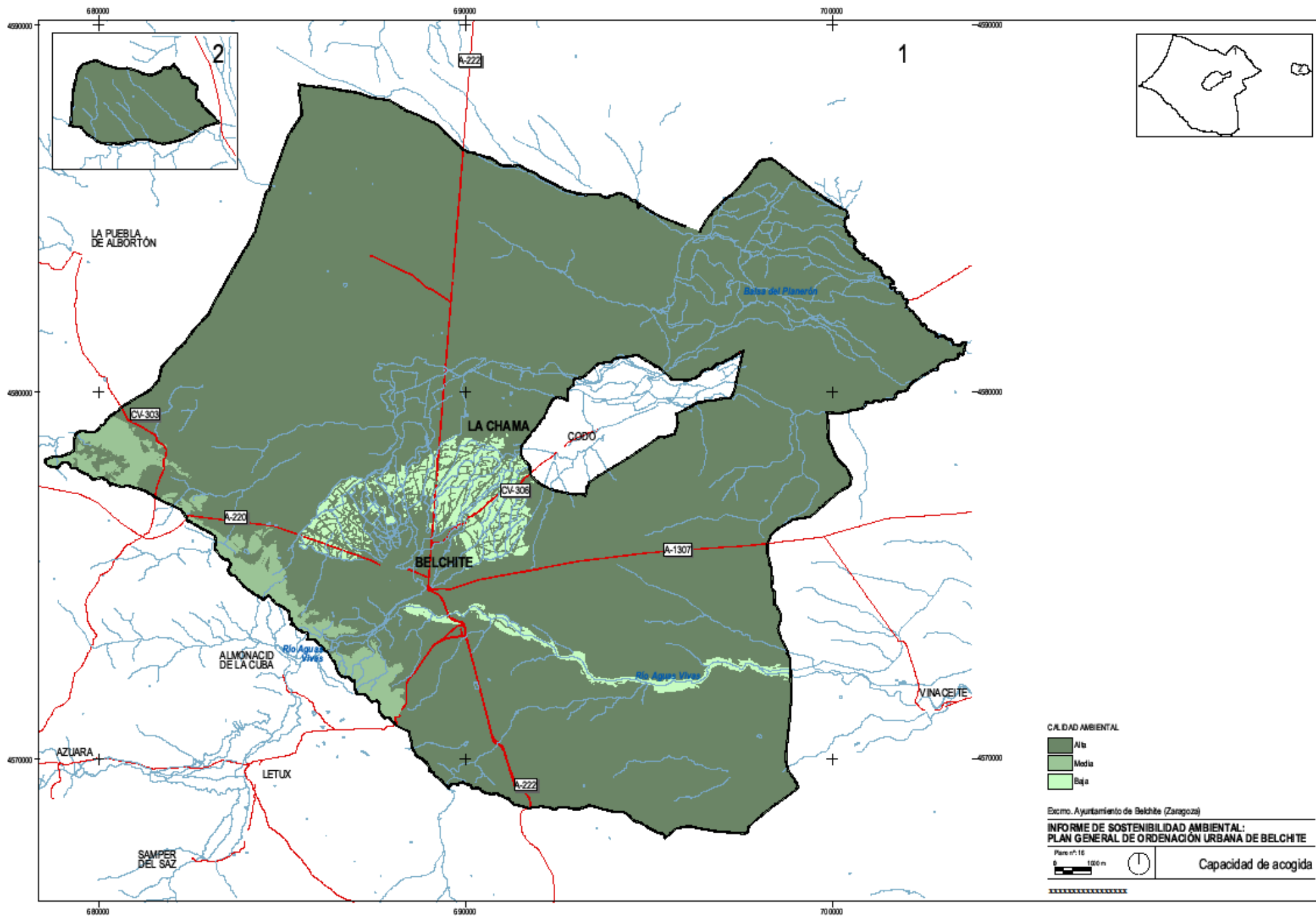




CALIDAD AMBIENTAL
 Alta
 Media
 Baja

Excmo. Ayuntamiento de Belchite (Zaragoza)
INFORME DE SOSTENIBILIDAD AMBIENTAL:
PLAN GENERAL DE ORDENACIÓN URBANA DE BELCHITE

Plano nº: 15
 0 100 m
 Vulnerabilidad

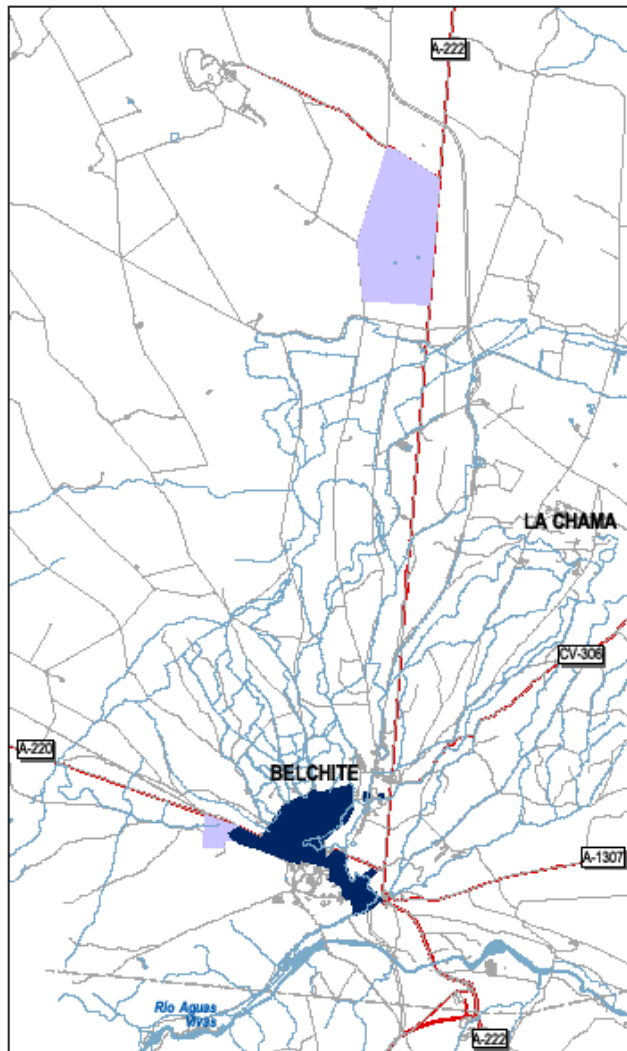


CALIDAD AMBIENTAL

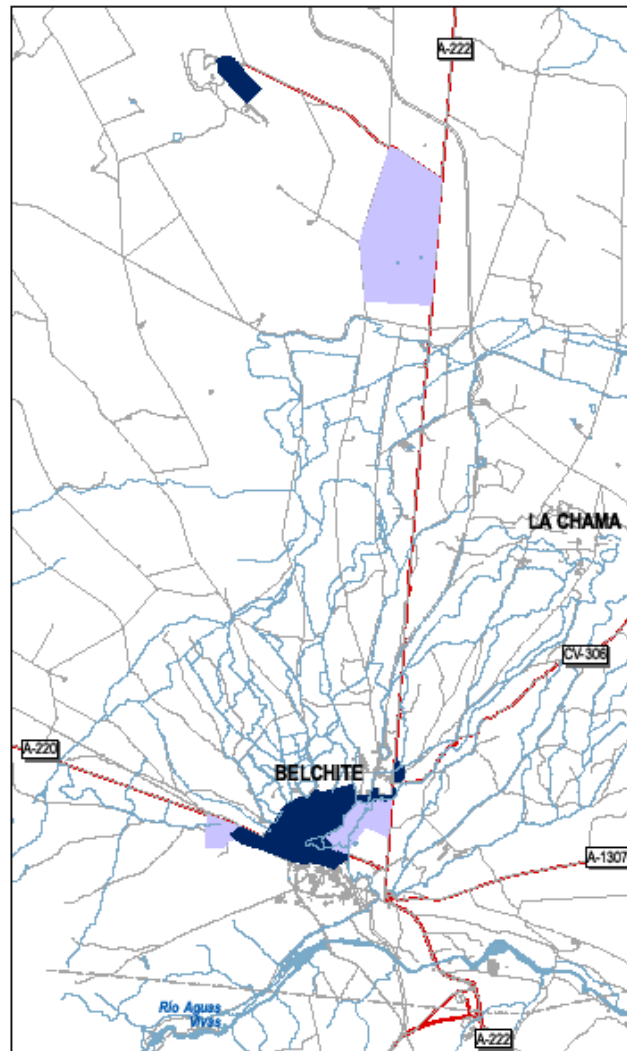
- Alta
- Media
- Baja

Excmo. Ayuntamiento de Belchite (Zaragoza)
INFORME DE SOSTENIBILIDAD AMBIENTAL:
PLAN GENERAL DE ORDENACIÓN URBANA DE BELCHITE

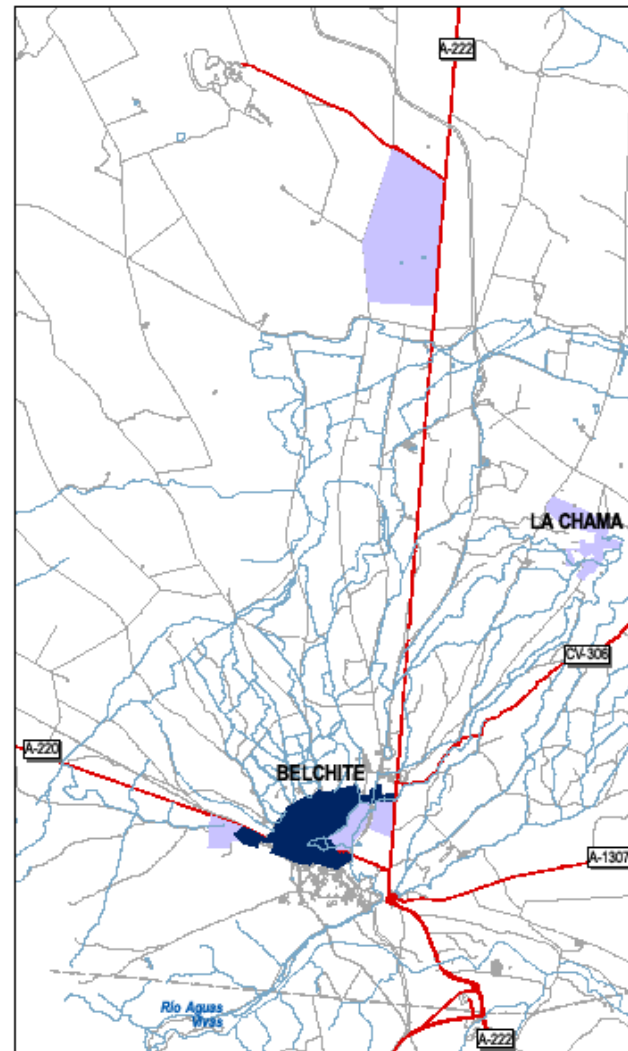
Plano nº: 16
 0 100 m
 Capacidad de acogida



ALTERNATIVA 0:
Planeamiento vigente



ALTERNATIVA 1:
Avance Plan General (2010)



ALTERNATIVA 2:
Plan General (2013)

- Suelo urbano
- Suelo urbanizable

Excmo. Ayuntamiento de Belchite (Zaragoza)

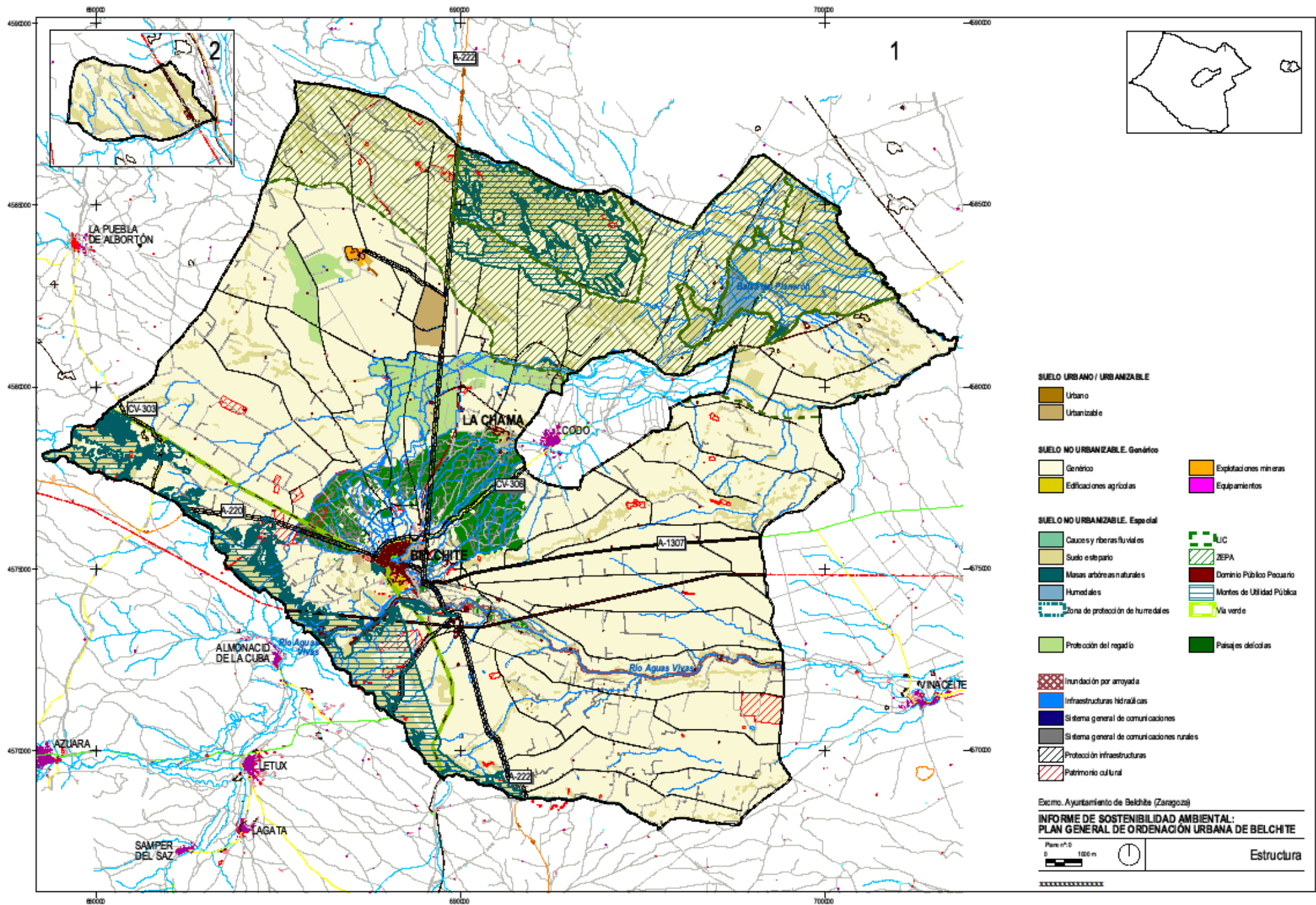
INFORME DE SOSTENIBILIDAD AMBIENTAL:
PLAN GENERAL DE ORDENACIÓN URBANA DE BELCHITE

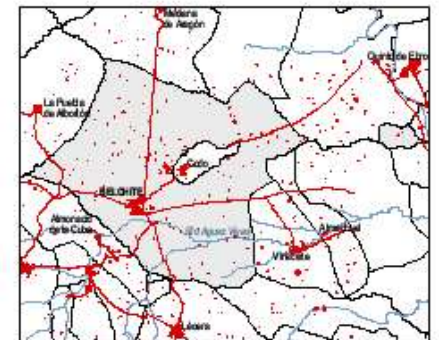
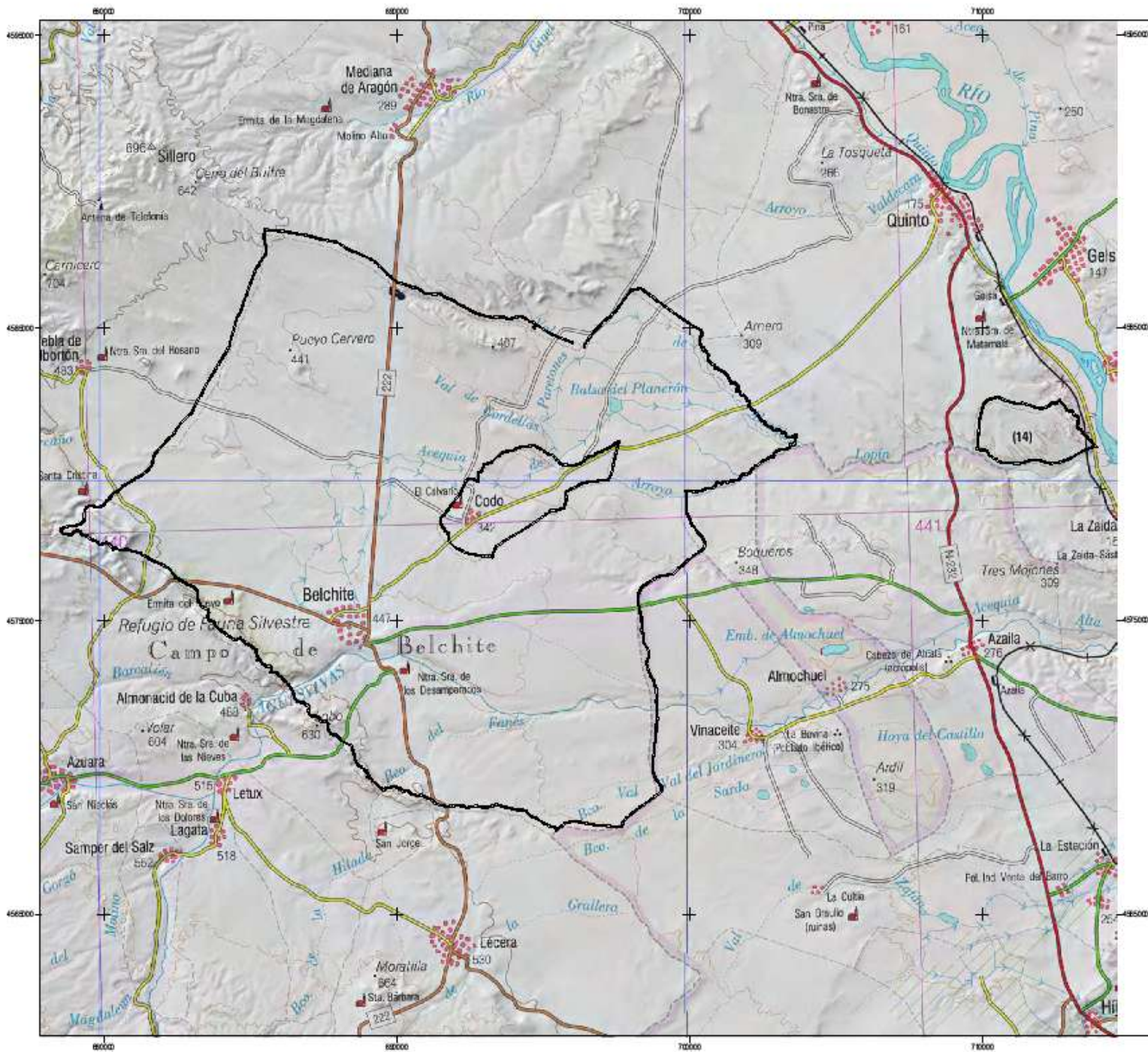
Plano nº: 17

0 200 m



Alternativas





Excmo. Ayuntamiento de Belchite (Zaragoza)

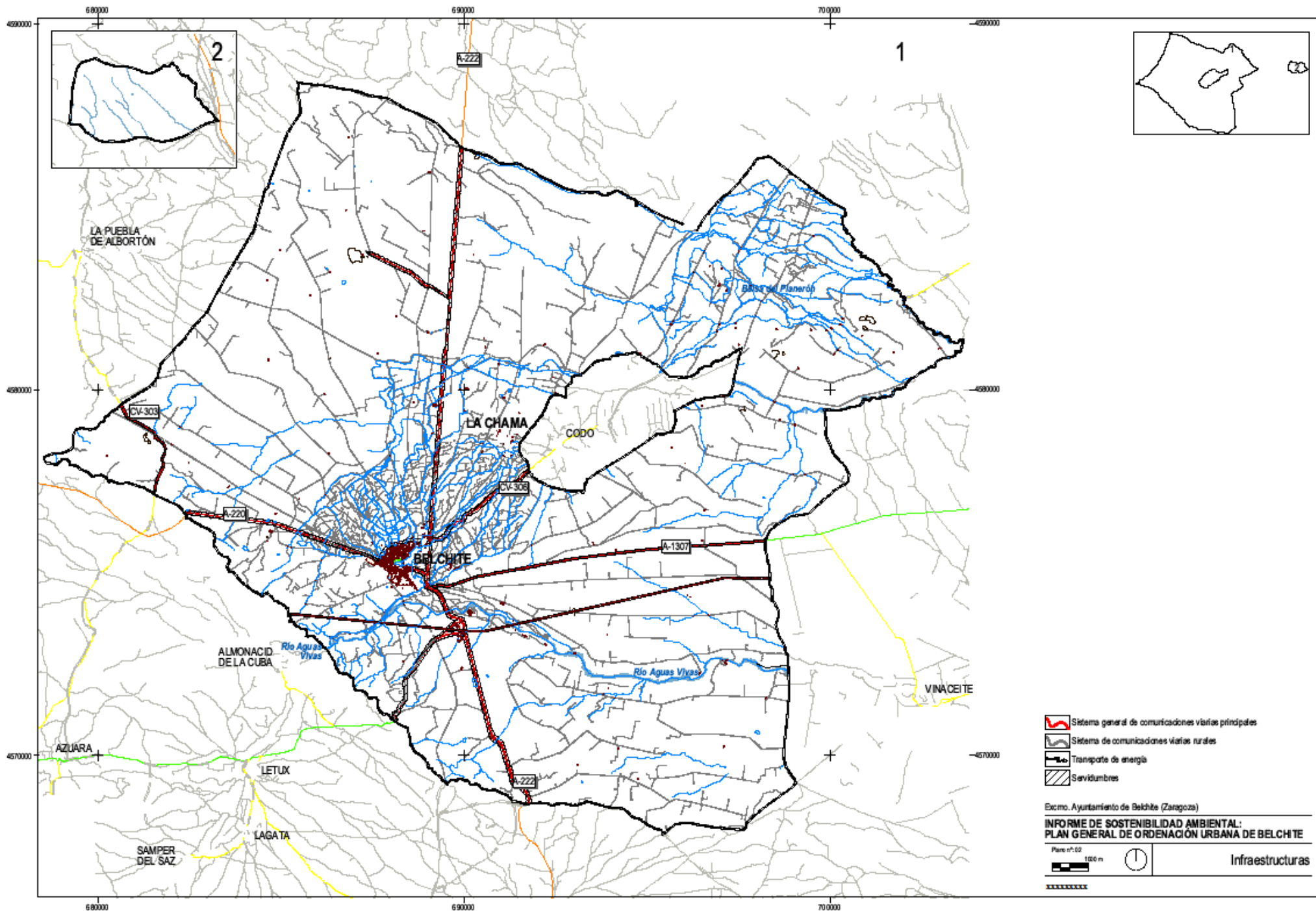
**INFORME DE SOSTENIBILIDAD AMBIENTAL:
PLAN GENERAL DE ORDENACIÓN URBANA DE BELCHITE**





Plano nº 01



Localización

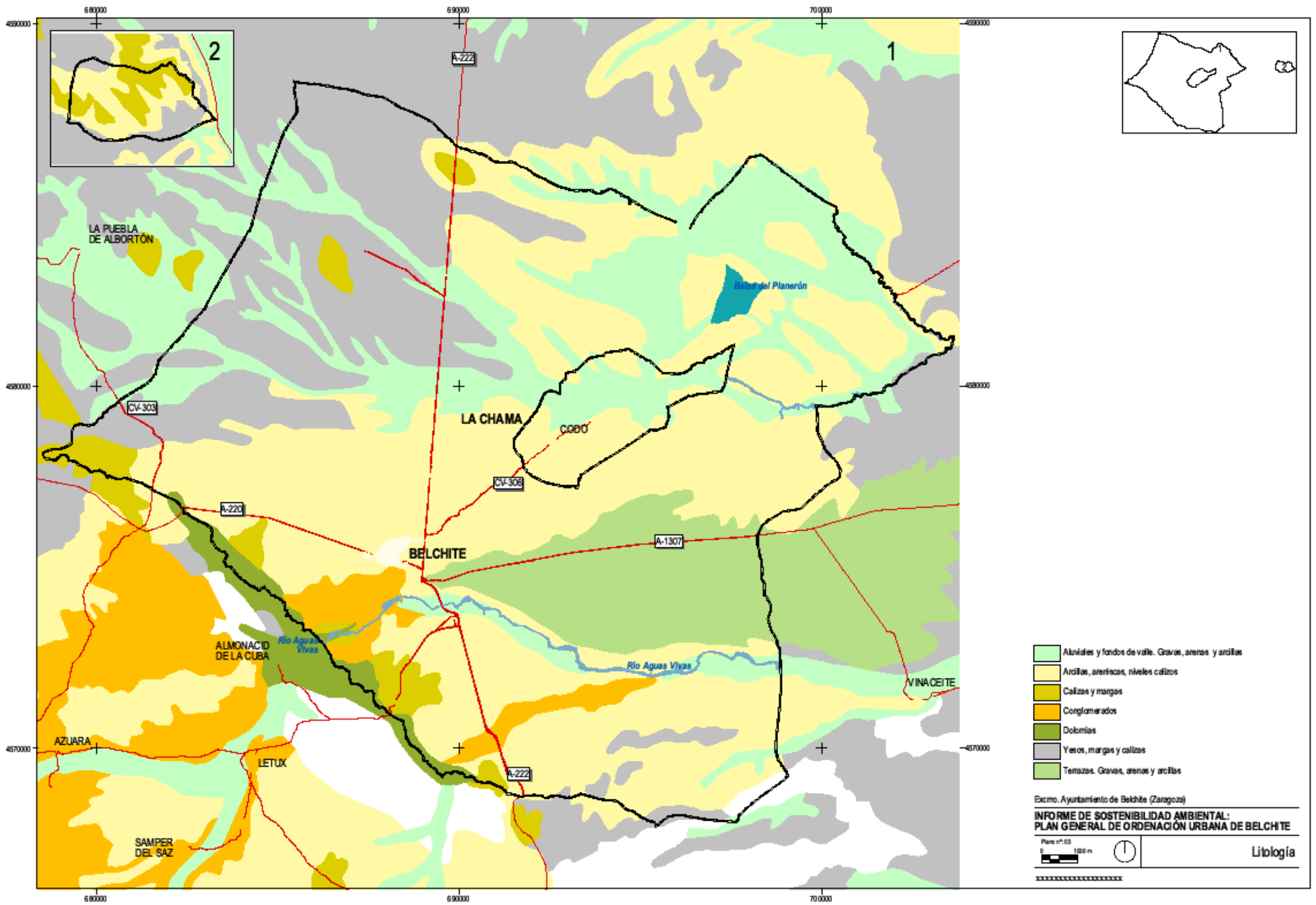




-  Sistema general de comunicaciones viarias principales
-  Sistema de comunicaciones viarias rurales
-  Transporte de energía
-  Sombras

Excmo. Ayuntamiento de Belchite (Zaragoza)
INFORME DE SOSTENIBILIDAD AMBIENTAL:
PLAN GENERAL DE ORDENACIÓN URBANA DE BELCHITE

Para nº.02
  **Infraestructuras**



- Aluviales y fondos de valle. Gravos, arenas y arcillas
- Arcillas areniscas, niveles calizos
- Calizas y margas
- Conglomerados
- Dolomías
- Yesos, margas y calizas
- Terrazas. Gravos, arenas y arcillas

Excmo. Ayuntamiento de Belchite (Zaragoza)

**INFORME DE SOSTENIBILIDAD AMBIENTAL:
PLAN GENERAL DE ORDENACIÓN URBANA DE BELCHITE**

Plano nº: 03

0 1000 m

Liblogia